

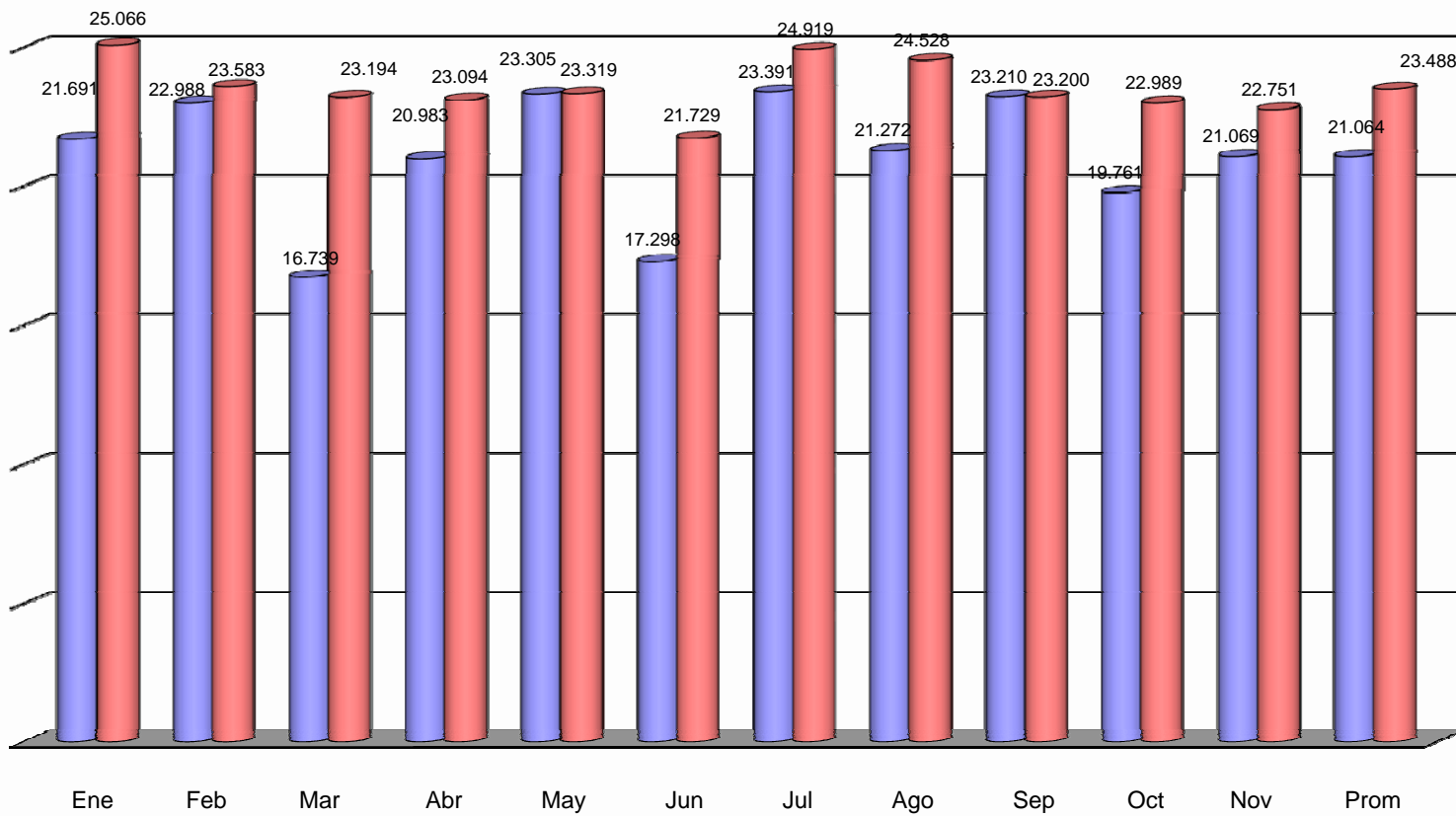


CALIDAD Y SERVICIO PARA TÍ

INGRESOS NOVIEMBRE 2009

CLAVE	DESCRIPCION	MES			ACUMULADO		
		PPTO	EJERCIDO	VARIACION	PPTO	EJERCIDO	VARIACION
01	CONSUMO DE AGUA	10,438,097	10,123,902	(314,195)	99,784,496	114,125,912	14,341,416
02	ALCANTARILLADO	4,643,144	5,038,306	395,162	43,386,631	56,217,133	12,830,502
03	SANEAMIENTO	1,478,777	3,487,312	2,008,535	28,737,614	40,286,624	11,549,010
04	INSTALACION Y CONEXIÓN AGUA	2,069,573	594,445	(1,475,128)	16,648,114	12,578,205	(4,069,909)
05	INSTALACION Y CONEXIÓN DRENAJE	61,951	26,422	(35,529)	1,064,466	527,403	(537,063)
06	OTROS INGRESOS	4,571,268	9,841,884	5,270,616	75,901,234	91,267,555	15,366,321
	TOTALES	23,262,810	29,112,271	5,849,461	265,522,554	315,002,831	49,480,277

Egresos 2009



CUENTA PUBLICA 2009
BALANCE GENERAL
AL 30 DE NOVIEMBRE DE 2009

AYUNTAMIENTO DE CAJEME
OOMAPAS DE CAJEME

O.P. 2

ACTIVO		PASIVO Y CAPITAL	
<u>ACTIVO CIRCULANTE</u>		<u>PASIVO A CORTO PLAZO</u>	
FONDO FIJO DE CAJA	274,893	PROVEEDORES	2,385,889
BANCOS	4,520,930	ACREEDORES DIVERSOS	45,114,769
BANCOS FONDOS AJENOS	43,764	SANCIONES A CONTRATISTAS	35,882
INVERSIONES A CORTO PLAZO	12,483,242	FONDOS AJENOS	5,730,877
INVERSIONES FONDOS AJENOS	5,684,000	IMPUESTOS POR PAGAR	2,176,530
FONDO CONTINGENCIAS	2,569,000	PRESTAMOS BANCARIOS A C.P.	518,024
FONDO DE PENSIONES	13,227,000	DERECHOS FEDERALES	3,343,884
FONDO DE AHORRO	43,764		
DEUDORES DIVERSOS	6,325,567	SUMA PASIVO A CORTO PLAZO	59,305,854
FUNCIONARIOS Y EMPLEADOS	267,656		
ANTICIPO A PROVEEDORES	87,953	<u>PASIVO A LARGO PLAZO</u>	
I.V.A. PENDIENTE DE ACREDITAR	1,374,060	PRESTAMOS BANCARIOS A L.P.	104,499,719
GASTOS POR COMPROBAR	49,817		
INVENTARIO	9,382,090	SUMA PASIVO A LARGO PLAZO	104,499,719
OBRAS EN PROCESO	473,295		
OBRAS EN PROCESO URBANO	17,430,421	SUMA PASIVO TOTAL	163,805,573
OBRAS EN PROCESO SUBURBANO	570,650		
OBRAS DE CABEZA	11,815,782		
SUMA ACTIVO CIRCULANTE	86,623,883		
<u>ACTIVO FIJO</u>		<u>PATRIMONIO</u>	
ACTIVOS FIJOS	697,535,950	PATRIMONIO	409,454,941
		RESULTADOS DE EJER.ANTERIORES	311,229,945
SUMA ACTIVO FIJO	697,535,950	RESULTADO DEL EJERCICIO	-95,248,621
		SUMA PATRIMONIO	625,436,264
<u>ACTIVO DIFERIDO</u>			
DEPOSITOS EN GARANTIA	227,260		
PAGOS ANTICIPADOS	4,854,745		
SUMA ACTIVO DIFERIDO	5,082,005		
SUMA ACTIVO TOTAL	789,241,837	SUMA PASIVO Y PATRIMONIO	789,241,837
	=====		=====

CLAVE	CONCEPTO	IMPORTE	
		MENSUAL	ACUMULADO
4110	INGRESOS	20,692,230	249,771,980
	INGRESOS NETOS	20,692,230	249,771,980
5100	GASTOS DE OPERACION	6,807,860	70,300,815
5200	GASTOS DE ADMINISTRACION	7,445,782	84,828,902
5300	GASTOS DE SANEAMIENTO	3,135,988	32,376,195
5400	GASTOS SIST. RURALES	<u>3,679,549</u>	<u>44,180,698</u>
	TOTAL GASTOS	21,069,179	231,686,610
	RESULTADO DE OPERACIÓN	-376,949	18,085,370
5475	GASTOS FINANCIEROS	451,214	6,933,932
5500	OTROS GASTOS	112,520	2,302,486
	TOTAL OTROS GASTOS	563,734	9,236,418
4120	OTROS PRODUCTOS	-15,566,637	-67,541,820
	Devoluciones derechos CNA	-4,426,586	-22,398,794
	APAZU	-7,708,880	-11,018,413
	Prog Incen.p/san de aguas residuales	-3,068,664	-8,914,635
	Otros	-362,507	-4,945,852
	Donación de Inmuebles	0	-20,264,126
4130	PRODUCTOS FINANCIEROS	<u>-30,201</u>	<u>-750,011</u>
	TOTAL OTROS PRODUCTOS	-15,596,838	-68,291,831
	RESULTADO ANTES DE GASTO DE OBRA E INVERSION	14,656,155	77,140,783
5600	GASTO OBRA E INVERSION	<u>24,387</u>	<u>172,389,404</u>
	Otros	24,387	152,125,278
	Donaciones	0	20,264,126
	RESULTADO ANTES DE SANEAMIENTO	14,631,768	-95,248,621
	GASTO DE SANEAMIENTO PTAR	0	0
	RESULTADO DEL EJERCICIO	14,631,768	-95,248,621



CALIDAD Y SERVICIO PARA TÍ